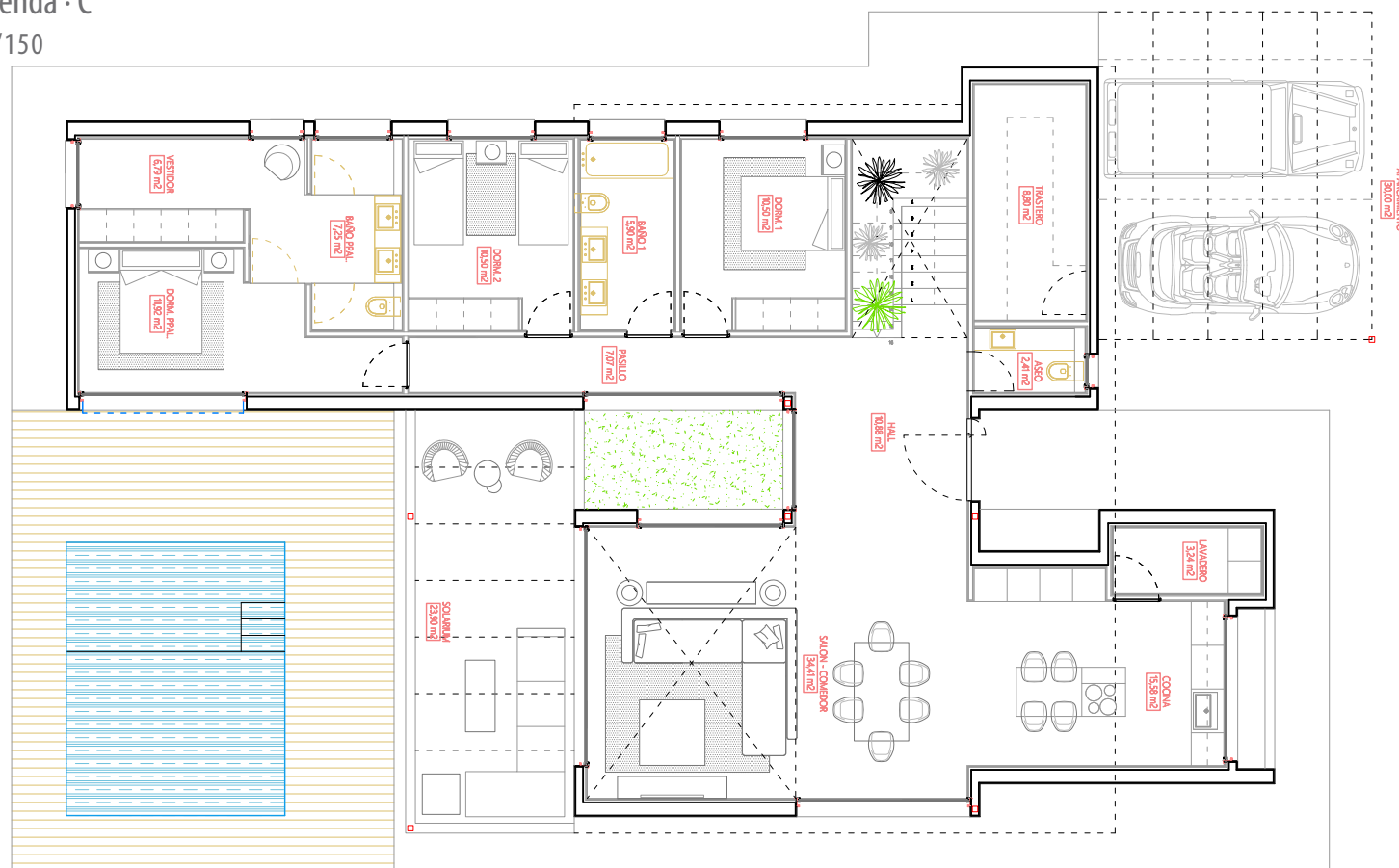




PARCELA  
 Vivienda · C  
 E:1/150



PROYECTA, GESTIONA & CONSTRUYE

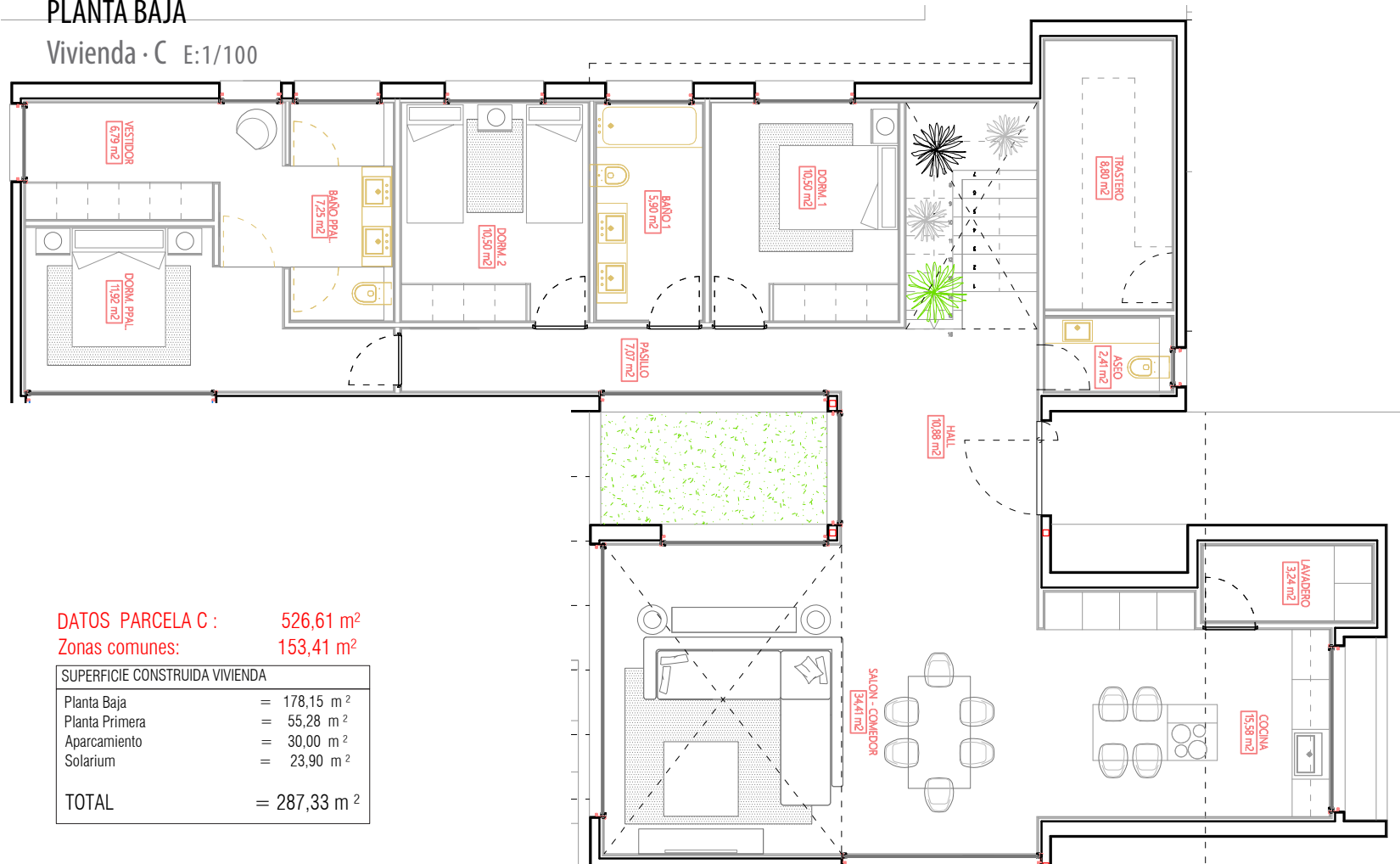


\* Planos e imágenes de carácter orientativo, susceptibles a modificaciones por motivos técnicos, jurídicos o de cualquier otra índole. Igualmente las superficies son aproximadas y podrán sufrir variaciones por necesidades técnicas durante la obra. La superficie de parcela es orientativa hasta segregación definitiva de PARCELA MATRIZ. Los elementos que aparecen dibujados en el plano, tales como mobiliario, electrodomesticos, chimenea, pergola y elementos de jardinería no estan incluidos en el precio cerrado de la promoción y por lo tanto no constituyen documento contractual.



**PLANTA BAJA**

Vivienda · C E:1/100



**DATOS PARCELA C :** 526,61 m<sup>2</sup>  
 Zonas comunes: 153,41 m<sup>2</sup>

| SUPERFICIE CONSTRUIDA VIVIENDA |                               |
|--------------------------------|-------------------------------|
| Planta Baja                    | = 178,15 m <sup>2</sup>       |
| Planta Primera                 | = 55,28 m <sup>2</sup>        |
| Aparcamiento                   | = 30,00 m <sup>2</sup>        |
| Solarium                       | = 23,90 m <sup>2</sup>        |
| <b>TOTAL</b>                   | <b>= 287,33 m<sup>2</sup></b> |

\* Planos e imágenes de carácter orientativo, susceptibles a modificaciones por motivos técnicos, jurídicos o de cualquier otra índole. Igualmente las superficies son aproximadas y podrán sufrir variaciones por necesidades técnicas durante la obra. La superficie de parcela es orientativa hasta segregación definitiva de PARCELA MATRIZ. Los elementos que aparecen dibujados en el plano, tales como mobiliario, electrodomesticos, chimenea, pergola y elementos de jardinería no estan incluidos en el precio cerrado de la promoción y por lo tanto no constituyen documento contractual.